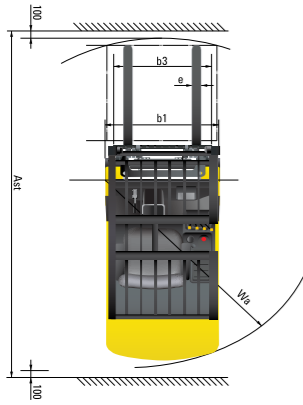
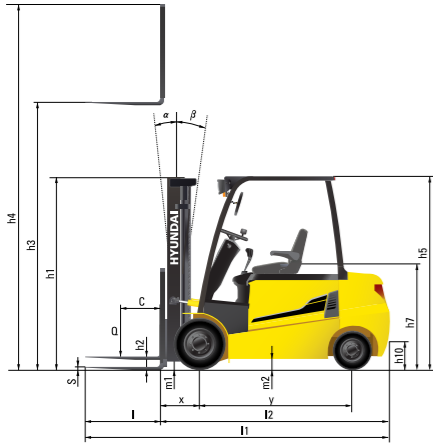


외관도



장비제원

사항		Hyundai					
1.1	제조사	Hyundai					
1.2	모델	22B-9	25B-9	30B-9	32B-9	35B-9	
1.3	동력형식	전기	전기	전기	전기	전기	
1.4	작동방식	좌승식	좌승식	좌승식	좌승식	좌승식	
1.5	적재능력	Q kg	2,200	2,500	2,980	3,200	3,500
1.6	하중중심 거리	c mm	500	500	500	500	500
1.8	전방오버행(LMC)	x mm	458	458	458	458	470
1.9	축간거리	y mm	1,400	1,400	1,600	1,600	1,600
중량							
2.1	장비중량	kg	4,045	4,310	4,750	4,935	5,190
2.2	축하중 부하 (전륜, 후륜)	kg	5,400 / 845	5,930 / 880	6,740 / 1,010	7,080 / 1,055	7,590 / 1,100
2.3	축하중 무부하 (전륜, 후륜)	kg	1,695 / 2,350	1,720 / 2,590	1,940 / 2,810	1,965 / 2,970	1,970 / 3,220
타이어							
3.1	타이어: 솔리드(V), Superelastic(SE), 공기식(P)폴리우레탄(PE)	SE, P	SE, P	SE, P	SE, P	SE, P	
3.2	전륜 사이즈(Φ x 폭)	23X9-10	23X9-10	23X9-10	23X9-10	23X10-12	
3.3	후륜 사이즈(Φ x 폭)	18X7-8	18X7-8	18X7-8	18X7-8	18X7-8	
3.5	전륜/후륜 개수(x=드라이브 휠)	2x2	2x2	2x2	2x2	2x2	
3.6	윤간거리(전륜)	mm	993	993	993	993	1,005
3.7	윤간거리(후륜)	mm	980	980	980	980	980
일반제원							
4.1	경사각 (전방/후방)	도	6/10	6/10	6/10	6/10	6/10
4.2	마스트 최저높이	h1 (mm)	2,162	2,162	2,162	2,232	2,243
4.3	자유인상 높이	h2 (mm)	115	115	115	115	115
4.4	최대인상 높이	h3 (mm)	3,305	3,305	3,305	3,305	3,305
4.5	마스트 최고높이	h4 (mm)	4,485	4,485	4,485	4,485	4,485
4.7	헤드가드 높이	h5 (mm)	2,230	2,230	2,230	2,230	2,230
4.8	운전석 높이	h7 (mm)	1,180	1,180	1,180	1,180	1,180
4.12	견인고리 높이	h10 (mm)	325	325	325	325	325
4.19	전장	l1 (mm)	3,345	3,345	3,538	3,553	3,640
4.20	전장(포크 제외)	l2 (mm)	2,295	2,295	2,488	2,503	2,590
4.21	전폭	b1 (mm)	1,200	1,200	1,200	1,200	1,250
4.22	포크(길이x너비x두께)	l x e x s (mm)	1050x100x45	1050x100x45	1050x122x45	1050x122x45	1050x122x45
4.23	포크 캐리지 ISO 2328 등급		II/A	II/A	III/A	III/A	III/A
4.24	포크 캐리지 폭	b3 (mm)	1,102	1,102	1,102	1,102	1,102
4.31	최저 지상고(마스트)	m1 (mm)	117	117	117	117	128
4.32	최저 지상고(차량중심)	m2 (mm)	130	130	130	130	130
4.33	교차 통로 폭(팔레트 1000x1200)	Ast (mm)	3,637	3,637	3,829	3,843	3,896
4.34	직각적재 통로 폭 (팔레트 800x1200)	Ast (mm)	3,803	3,803	4,009	4,023	4,076
4.35	최소 선회반경	Wa (mm)	1,939	1,939	2,150	2,164	2,205
작업능력							
5.1	주행속도 부하시/무부하시(48V)	km/h	17 / 18	17 / 18	17 / 18	17 / 18	17 / 18
5.2	포크상승속도 부하시/무부하시(48V)	mm/s	420 / 610	420 / 610	340 / 500	340 / 500	300 / 460
5.3	포크하강속도 부하시/무부하시	mm/s	500 / 450	500 / 450	500 / 450	500 / 450	500 / 450
5.6	최대 견인력 부하시/무부하시	N	20,310 / 19,910	20,370 / 19,840	20,230 / 19,820	20,170 / 19,790	19,210 / 19,010
5.8	등판능력 부하시/무부하시	%	34 / 20	31 / 18	27 / 18	26 / 17	23 / 17
5.10	서비스브레이크		유압식	유압식	유압식	유압식	유압식
모터							
6.1	주행모터 (S2-60분 정격) (48V)	kW	7.0x2	7.0x2	7.0x2	7.0x2	7.0x2
6.2	유압모터 (S3-15% 정격) (48V)	kW	17	17	17	17	17
6.4	배터리 전압 (48V)	Ah	660	715	740	740	740
6.5	배터리 중량	kg	1,090	1,150	1,320	1,320	1,320
	배터리 사양(길이x너비x높이)	mm	1,035 / 806 / 540	1,035 / 806 / 540	1,035 / 1,000 / 540	1,035 / 1,000 / 540	1,035 / 1,000 / 540
기타							
8.1	주행 제어 방식		AC	AC	AC	AC	AC

* 상기 제원은 품질향상을 위해 예고없이 변경될 수 있습니다.
* 본 카탈로그의 색상은 실제 색상과 다소 상이할 수 있습니다.



경기도 성남시 분당구 분당로 55 퍼스트타워

통합 콜센터 1899-7282

22/25/30/32/35B-9 FOLEX

Electric Counterbalance Trucks

MOVING YOU FURTHER

HYUNDAI MATERIAL HANDLING



현대산업차량의 최고 가치는 고객만족입니다.

새로운 현대 9시리즈 배터리 지게차 라인이 고객께 다가옵니다.
새롭게 디자인된 4륜 카운터밸런스 지게차는 보다 편안한 드라이빙에 일상점검까지 쉬워,
생산성을 극대화할 수 있습니다.

검증된 AC 기술! 현대 9시리즈 배터리 지게차

- 더 강력한 퍼포먼스
- 더 넓어진 운전공간
- 그램마 시트 표준 장착
- 3.5인치 LCD 컬러 모니터 (속도계 포함)
- 커브 주행 안전제어 시스템
- 손쉽게 제어 가능한 핑거팁 콘트롤 레버 (옵션)
- 부하무게 측정장치 (옵션)
- 배터리 측면 탈·장착 시스템 (옵션)



■ 사진은 표준장비와 상이할 수 있습니다.

최적의 작업능률 & 최고의 작업성능



보다 부드러운 주행능력이 보여주는 향상된 성능과
컴팩트한 디자인은 운전자에게 높은 생산성을 제공합니다.

22/25/30/32/35B-9
FOLEX



더욱 향상된 작동제어 레버 (옵션)
전·후진 방향전환 버튼과 보조 경적버튼을 컨트롤 레버에 장착하여 보다 신속하고 정확한 방향 제어가 가능하며, 운전 피로도까지 감소시켰습니다.



핑거팁 콘트롤 레버 (옵션)
전기식 콘트롤 레버 적용으로 운전자 피로도를 저감시켰으며, 인체공학적으로 설계된 암 레스트는 다양한 운전자의 체형에 맞게 전후상하 조절이 가능합니다.



■ 사진은 표준장비와 상이할 수 있습니다.



■ 사진은 표준장비와 상이할 수 있습니다.

섬세한 커브 컨트롤

부드럽고 정확한 커브 컨트롤 능력으로 회전 반경에 따라 주행 속도를 제한 합니다.



Limit the speed



듀얼 드라이브 시스템

듀얼 드라이브 시스템을 적용하여 선회반경을 최소화하였습니다. 또한, 앞바퀴에 장착된 듀얼 드라이브와 AC 모터는 강력한 힘을 발휘하여 월등한 등판 능력을 보여줍니다.



내구성과 경제성이 향상된 모터

검증된 AC기술을 적용한 드라이브 모터와 펌프 모터는 보다 향상된 성능과 우수한 내구성을 제공합니다. 또한 소모성 부품인 브러쉬 및 정류자가 없어 별도의 점검이 필요하지 않으며 유지비용 부담이 적습니다.



포크 자동 수평 조정장치 (옵션)

포크 위치를 수평상태로 유지하는 기능으로 작업의 효율성을 높여 편리하고 안전한 작업이 가능합니다.



최대 등판능력(부하시)

Model	%
22B-9	34
25B-9	31
30B-9	27
32B-9	26
35B-9	23

최대 주행능력(무부하시)

Model	km / h
22B-9	18
25B-9	18
30B-9	18
32B-9	18
35B-9	18

안티 롤백 시스템

안티 롤백 시스템은 경사로 진입 시 작동하여 경사로에서 장비가 뒤로 밀리지 않도록 보호하여 비탈길 작업 안전성을 높였습니다.

뛰어난 안정성



안전을 최우선으로 디자인된 실내 공간으로
안심하고 편안하게 작업에만 전념할 수 있습니다.

22/25/30/32/35B-9
FOLEX



■ 사진은 표준장비와 상이할 수 있습니다.

안전한 작업을 위한 확 트인 전방시야

최적화된 리프트 실린더 배열 설계를 통해 운전자에게 확 트인 전방시야를 제공합니다.
또한, 파노라마 거울을 적용함으로써 후면 시야까지 확보하여 보다 안전하게 작업할 수 있습니다.



고강도 헤드가드

ISO 6055와 건설기계 안전 기준을 만족시키는 고강도 헤드가드는
안전성과 함께 우수한 시야성까지 함께 제공합니다.

포크 급강하 방지 장치

포크 하강시 일정한 속도를 유지시키는 유량제어 밸브(Flow Regulator)
와 포크작동 유압라인 파열 시 유로를 차단해 수하물의 급강하를
방지하는 급강하방지 안전밸브(Down Safety Valve)장착으로
작업안전성을 더욱 높였습니다.

OPSS(Operator Presence Sensing System)

운전자 안전 센싱 시스템 적용으로 운전자가 시트에서
내리면 모든 기능이 정지합니다.

Lift Lock **Tilt Lock** **Drive Lock**

■ 사진은 표준장비와 상이할 수 있습니다.



강화된 작업 안전성

후방 LED 라이트와 할로겐 헤드 라이트는 야간 작업시에도 훌륭한 가시성을 제공합니다.
카운터웨이트에 추가로 반사기를 장착하여 안전도를 높였습니다.

인체공학적 설계 & 손쉬운 장비점검



구성 부품의 이상적인 배열로 장비의 일상점검이 더욱 간편합니다.

22/25/30/32/35B-9
FOLEX



인체공학적으로 설계된 운전공간

편의성과 조작성을 최대한 고려한 인체공학적 설계는 운전자의 작업능률을 한층 높여드립니다. 핸들의 직경을 줄이고 시트의 등받이 높이를 높임으로써 운전자의 작업 피로도를 최소화하였습니다.

■ 사진은 표준장비와 상이할 수 있습니다.



인체공학적 페달 배치

주행시 편의성을 고려해 액셀 및 브레이크 페달을 설계하였습니다.



개방형 안전발판

미끄럼 방지기능의 안전발판은 승하차시 편리함과 안전성을 제공합니다.



전후 릴딩형 핸들

스티어링 칼럼 오른쪽에 있는 레버를 조작하여 편안한 핸들 각도 조절이 가능합니다.



그램마 시트 (표준)

인체공학 디자인이 적용된 서스펜션 시트는 운전자의 체중 (45~170kg) 에 맞게 조절이 가능하여 피로도를 낮추고 편안함을 높였으며 Dual 센싱 (속도, 각도제어) ELR 벨트 적용으로 안정성이 우수합니다.

*열선 및 헤드레스트 옵션



LCD 컬러 모니터

운전자는 그래픽 스마트 디스플레이 LCD 컬러 모니터를 통해 속도, 주행방향, 배터리 충전 경고등, 가동시간 등을 쉽게 파악하고 효율적으로 장비를 제어할 수 있습니다. 또한, 메시지 표시 기능이 있어 고장 진단이 용이합니다.



배터리 정비성 향상

배터리 커버를 풀 오픈 타입으로 설계하여 정비성을 향상 시켰으며 안전하고 손쉬운 정비를 위해 커버에 가스스프링 시스템을 장착하였습니다.



센서가 적용된 브레이크 오일탱크

대시보드 좌측에 위치한 브레이크 오일 탱크는 전자 레벨 센서가 장착되어 있어 오일 레벨 상태 및 이상 유무를 운전석에서 모니터를 통해 쉽게 확인할 수 있습니다.

New 9 Series



마스트 사양 (22B-9)

마스트 타입	포크 최대 올림 높이		마스트 전고 (포크하강시)		자유인상높이						경사각		적재능력 사이드쉬프트 제외		적재능력 사이드쉬프트 포함		장비중량 (무부하시)		
					백래스트 포함		백래스트 제외		백래스트 제외 (3/4-SPOOL)		전	후	24 in LC	500 mm LC	24 in LC	500 mm LC			
	in	mm	in	mm	in	mm	in	mm	in	mm	deg	deg	lb	kg	lb	kg	lb	kg	
표준 2단 마스트	V300	118.3	3,005	79.2	2,012	4.5	115	4.5	115	4.5	115	6	10	4,400	2,200	4,400	2,200	8,869	4,023
	*V330	130.1	3,305	85.1	2,162							6	10	4,400	2,200	4,400	2,200	8,918	4,045
	V350	138.0	3,505	89.1	2,262							6	10	4,400	2,200	4,400	2,200	8,949	4,059
	V370	145.9	3,705	95.0	2,412							6	10	4,400	2,200	4,400	2,200	8,998	4,081
	V400	157.7	4,005	100.9	2,562							6	10	4,400	2,200	4,400	2,200	9,045	4,103
	V430	169.5	4,305	106.8	2,712							6	6	4,400	2,200	4,400	2,200	9,153	4,152
	V450	177.4	4,505	112.7	2,862							6	6	4,400	2,200	4,400	2,175	9,219	4,182
	V470	185.2	4,705	116.6	2,962							6	6	4,400	2,200	4,280	2,125	9,251	4,196
	V500	197.0	5,005	122.5	3,112							6	6	4,390	2,150	4,170	2,075	9,299	4,218
	2단 자유인상 마스트	VF/VS295	117.2	2,976	79.2							2,012	32.8	832	54.3	1,379	54.3	1,379	6
VF/VS325		129.0	3,276	85.1	2,162	38.7	982	60.2	1,529	60.2	1,529	6	6	4,400	2,200	4,400	2,200	9,045	4,103
VF/VS345		136.9	3,476	89.1	2,262	42.6	1,082	64.1	1,629	64.1	1,629	6	6	4,400	2,200	4,400	2,175	9,094	4,125
3단 자유인상 마스트	TF370	145.9	3,705	71.3	1,812	24.9	632	44.2	1,122	42.6	1,081	6	6	4,400	2,200	4,400	2,200	9,260	4,200
	TF400	157.7	4,005	75.3	1,912	28.8	732	48.1	1,222	46.5	1,181	6	6	4,400	2,200	4,400	2,200	9,306	4,221
	TF430	169.5	4,305	79.2	2,012	32.8	832	52.0	1,322	50.4	1,281	6	6	4,400	2,200	4,400	2,200	9,355	4,244
	TF450	177.4	4,505	83.1	2,112	36.7	932	56.0	1,422	56.0	1,422	6	6	4,400	2,200	4,280	2,175	9,403	4,265
	TF470	185.2	4,705	85.1	2,162	38.7	982	58.0	1,472	56.3	1,431	6	6	4,390	2,200	4,170	2,125	9,430	4,277
	TF500	197.0	5,005	89.1	2,262	42.6	1,082	61.9	1,572	60.3	1,531	6	6	4,300	2,150	4,080	2,075	9,484	4,302
	TF550	216.7	5,505	96.9	2,462	50.5	1,282	69.8	1,772	69.8	1,772	6	6	4,170	2,100	3,950	2,025	9,573	4,342
	TF600	236.4	6,005	104.8	2,662	58.3	1,482	77.6	1,972	77.6	1,972	6	6	4,030	2,000	6,810	1,925	9,659	4,381
	TF650	256.1	6,505	112.7	2,862	66.2	1,682	81.1	2,061	75.6	1,921	3	3	3,420	1,650	3,200	1,575	9,745	4,420
	TF700	275.8	7,005	120.6	3,062	74.1	1,882	89.0	2,261	83.5	2,121	3	3	2,470	1,200	2,250	1,125	9,825	4,457
	TS370	145.9	3,705	71.3	1,812	24.9	632	44.2	1,122	42.3	1,074	6	6	4,400	2,200	4,400	2,200	9,260	4,200
	TS400	157.7	4,005	75.3	1,912	28.8	732	48.1	1,222	46.2	1,174	6	6	4,400	2,200	4,400	2,200	9,306	4,221
	TS430	169.5	4,305	79.2	2,012	32.8	832	52.0	1,322	50.2	1,274	6	6	4,400	2,200	4,400	2,200	9,355	4,244
	TS450	177.4	4,505	83.1	2,112	36.7	932	56.0	1,422	56.0	1,422	6	6	4,400	2,200	4,280	2,175	9,403	4,265
	TS470	185.2	4,705	85.1	2,162	38.7	982	58.0	1,472	56.1	1,424	6	6	4,390	2,200	4,170	2,125	9,430	4,277
	TS500	197.0	5,005	89.1	2,262	42.6	1,082	61.9	1,572	60.0	1,524	6	6	4,300	2,150	4,080	2,075	9,484	4,302
	TS550	216.7	5,505	96.9	2,462	50.5	1,282	69.8	1,772	69.8	1,772	6	6	4,170	2,100	3,950	2,025	9,573	4,342
	TS600	236.4	6,005	104.8	2,662	58.3	1,482	77.6	1,972	77.6	1,972	6	6	4,030	2,000	6,810	1,925	9,659	4,381
	TS650	256.1	6,505	112.7	2,862	66.2	1,682	80.9	2,054	75.4	1,914	3	3	3,420	1,650	3,200	1,575	9,745	4,420
	TS700	275.8	7,005	120.6	3,062	74.1	1,882	88.7	2,254	83.2	2,114	3	3	2,470	1,200	2,250	1,125	9,825	4,457
4단 자유인상 마스트	QF610	240.7	6,115	84.5	2,147	38.1	967	59.6	1,514	59.6	1,514	3	3	3,220	1,550	3,000	1,475	10,131	4,595
	QF660	260.4	6,615	92.4	2,347	45.9	1,167	67.5	1,714	67.5	1,714	3	3	3,000	1,450	2,780	1,375	10,263	4,655
	QF700	276.2	7,015	96.3	2,447	49.9	1,267	71.4	1,814	71.4	1,814	3	3	2,600	1,250	2,380	1,175	10,330	4,685
	QF745	293.9	7,465	102.2	2,597	55.8	1,417	77.3	1,964	76.3	1,937	3	3	2,380	1,150	2,160	1,075	10,431	4,731
	QF790	311.6	7,915	108.1	2,747	61.7	1,567	82.3	2,090	76.3	1,937	3	3	1,460	700	1,240	625	10,652	4,832

* TF-Mast : 자유 인상 실린더가 마스트 중앙부에 1개 장착된 구조
 * TS-Mast : 자유 인상 실린더를 사야성 향상을 위해 2개로 분리하여 장착한 구조

* 기본사양

마스트 사양 (25B-9)

마스트 타입	포크 최대 올림 높이		마스트 전고 (포크하강시)		자유인상높이						경사각		적재능력 사이드쉬프트 제외		적재능력 사이드쉬프트 포함		장비중량 (무부하시)		
					백래스트 포함		백래스트 제외		백래스트 제외 (3/4-SPOOL)		전	후	24 in LC	500 mm LC	24 in LC	500 mm LC			
	in	mm	in	mm	in	mm	in	mm	in	mm	deg	deg	lb	kg	lb	kg	lb	kg	
표준 2단 마스트	V300	118.3	3,005	79.2	2,012	4.5	115	4.5	115	4.5	115	6	10	5,000	2,500	5,000	2,500	9,453	4,288
	*V330	130.1	3,305	85.1	2,162							6	10	5,000	2,500	5,000	2,500	9,502	4,310
	V350	138.0	3,505	89.1	2,262							6	10	5,000	2,500	5,000	2,500	9,533	4,324
	V370	145.9	3,705	95.0	2,412							6	10	5,000	2,500	5,000	2,475	9,582	4,346
	V400	157.7	4,005	100.9	2,562							6	10	5,000	2,500	5,000	2,425	9,630	4,368
	V430	169.5	4,305	106.8	2,712							6	6	5,000	2,450	5,000	2,375	9,737	4,417
	V450	177.4	4,505	112.7	2,862							6	6	4,960	2,400	4,740	2,325	9,803	4,447
	V470	185.2	4,705	116.6	2,962							6	6	4,890	2,360	4,670	2,285	9,835	4,461
	V500	197.0	5,005	122.5	3,112							6	6	4,810	2,350	4,590	2,275	9,883	4,483
	2단 자유인상 마스트	VF/VS295	117.2	2,976	79.2							2,012	32.8	832	54.3	1,379	54.3	1,379	6
VF/VS325		129.0	3,276	85.1	2,162	38.7	982	60.2	1,529	60.2	1,529	6	6	5,000	2,500	5,000	2,500	9,629	4,368
VF/VS345		136.9	3,476	89.1	2,262	42.6	1,082	64.1	1,629	64.1	1,629	6	6	5,000	2,500	5,000	2,475	9,678	4,390
3단 자유인상 마스트	TF370	145.9	3,705	71.3	1,812	24.9	632	46.4	1,179	46.4	1,179	6	6	5,000	2,500	5,000	2,475	9,844	4,465
	TF400	157.7	4,005	75.3	1,912	28.8	732	50.4	1,279	50.4	1,279	6	6	5,000	2,500	4,870	2,425	9,890	4,486
	TF430	169.5	4,305	79.2	2,012	32.8	832	54.3	1,379	54.3	1,379	6	6	4,960	2,450	4,740	2,375	9,939	4,509
	TF450	177.4	4,505	83.1	2,112	36.7	932	58.2	1,479	58.2	1,479	6	6	4,890	2,400	4,670	2,325	9,987	4,530
	TF470	185.2	4,705	85.1	2,162	38.7	982	60.2	1,529	60.2	1,529	6	6	4,830	2,350	4,610	2,275	10,014	4,542
	TF500	197.0	5,005	89.1	2,262	42.6	1,082	64.1	1,629	64.1	1,629	6	6	4,740	2,300	4,520	2,225	10,068	4,567
	TF550	216.7	5,505	96.9	2,462	50.5	1,282	72.0	1,829	72.0	1,829	6	6	4,560	2,200	4,340	2,125	10,158	4,607
	TF600	236.4	6,005	104.8	2,662	58.3	1,482	79.9	2,029	79.9	2,029	6	6	4,430	2,150	4,210	2,075	10,243	4,646
	TF650	256.1	6,505	112.7	2,862	66.2	1,682	81.1	2,061	85.5	1,921	3	3	3,730	1,800	3,800	1,725	10,330	4,685
	TF700	275.8	7,005	120.6	3,062	74.1	1,882	89.0	2,261	93.4	2,121	3	3	2,910	1,400	2,900	1,325	10,410	4,722
	TS370	145																	

New 9 Series



마스트 사양 (30B-9)

마스트 타입	포크 최대 올림 높이		마스트 전고 (포크하강시)		자유인상높이						경사각		적재능력 사이드쉬프트 제외		적재능력 사이드쉬프트 포함		장비중량 (무부하시)		
					백래스트 포함		백래스트 제외		백래스트 제외 (3/4-SPOOL)		전	후	24 in LC	500 mm LC	24 in LC	500 mm LC			
	in	mm	in	mm	in	mm	in	mm	in	mm	deg	deg	lb	kg	lb	kg			lb
표준 2단 마스트	V300	118.3	3,005	79.2	2,012							6	10	6,000	3,000	6,000	3,000	10,429	4,731
	*V330	130.1	3,305	85.1	2,162							6	10	6,000	3,000	6,000	3,000	10,472	4,750
	V350	138.0	3,505	89.1	2,262							6	10	6,000	3,000	6,000	3,000	10,509	4,767
	V370	145.9	3,705	95.0	2,412							6	10	6,000	3,000	6,000	3,000	10,558	4,789
	V400	157.7	4,005	100.9	2,562	4.5	115	4.5	115	4.5	115	6	10	6,000	3,000	6,000	3,000	10,606	4,811
	V430	169.5	4,305	106.8	2,712							6	6	6,000	3,000	6,000	3,000	10,714	4,860
	V450	177.4	4,505	112.7	2,862							6	6	6,000	3,000	6,000	2,950	10,779	4,889
	V470	185.2	4,705	116.6	2,962							6	6	6,000	3,000	6,000	2,875	10,811	4,904
	V500	197.0	5,005	122.5	3,112							6	6	6,000	2,900	6,000	2,775	10,860	4,926
2단 자유인상 마스트	VFVS295	117.2	2,976	79.2	2,012	32.8	832	54.3	1,379	54.3	1,379	6	6	6,000	3,000	6,000	3,000	10,475	4,751
	VFVS325	129.0	3,276	85.1	2,162	38.7	982	60.2	1,529	60.2	1,529	6	6	6,000	3,000	6,000	2,950	10,547	4,784
	VFVS345	136.9	3,476	89.1	2,262	42.6	1,082	61.7	1,567	61.7	1,567	6	6	6,000	3,000	6,000	2,875	10,602	4,809
3단 자유인상 마스트	TF370	145.9	3,705	71.3	1,812	24.9	632	44.0	1,117	42.6	1,081	6	6	6,000	3,000	6,000	3,000	10,793	4,896
	TF400	157.7	4,005	75.3	1,912	28.8	732	47.9	1,217	46.5	1,181	6	6	6,000	3,000	6,000	3,000	10,842	4,918
	TF430	169.5	4,305	79.2	2,012	32.8	832	51.9	1,317	50.4	1,281	6	6	6,000	3,000	6,000	2,950	10,885	4,938
	TF450	177.4	4,505	83.1	2,112	36.7	932	55.8	1,417	55.8	1,417	6	6	6,000	3,000	6,000	2,875	10,946	4,965
	TF470	185.2	4,705	85.1	2,162	38.7	982	57.8	1,467	56.3	1,431	6	6	6,000	2,950	6,000	2,825	10,978	4,980
	TF500	197.0	5,005	89.1	2,262	42.6	1,082	61.7	1,567	60.3	1,531	6	6	6,000	2,900	5,790	2,775	11,036	5,006
	TF550	216.7	5,505	96.9	2,462	50.5	1,282	69.6	1,767	69.6	1,767	6	6	5,860	2,800	5,560	2,675	11,129	5,048
	TF600	236.4	6,005	104.8	2,662	58.3	1,482	77.4	1,967	77.4	1,967	6	6	5,690	2,700	5,390	2,575	11,218	5,088
	TF650	256.1	6,505	112.7	2,862	66.2	1,682	81.1	2,061	75.6	1,921	3	3	4,670	2,250	4,370	2,125	11,307	5,129
	TF700	275.8	7,005	120.6	3,062	74.1	1,882	89.0	2,261	83.5	2,121	3	3	3,860	1,850	3,560	1,725	11,396	5,169
	TS370	145.9	3,705	71.3	1,812	24.9	632	44.0	1,117	41.5	1,053	6	6	6,000	3,000	6,000	3,000	10,793	4,896
	TS400	157.7	4,005	75.3	1,912	28.8	732	47.9	1,217	45.4	1,153	6	6	6,000	3,000	6,000	3,000	10,842	4,918
	TS430	169.5	4,305	79.2	2,012	32.8	832	51.9	1,317	49.3	1,253	6	6	6,000	3,000	6,000	2,950	10,885	4,938
	TS450	177.4	4,505	83.1	2,112	36.7	932	55.8	1,417	55.2	1,403	6	6	6,000	3,000	6,000	2,875	10,946	4,965
	TS470	185.2	4,705	85.1	2,162	38.7	982	57.8	1,467	55.2	1,403	6	6	6,000	2,950	6,000	2,825	10,978	4,980
	TS500	197.0	5,005	89.1	2,262	42.6	1,082	61.7	1,567	59.2	1,503	6	6	6,000	2,900	5,790	2,775	11,036	5,006
	TS550	216.7	5,505	96.9	2,462	50.5	1,282	69.6	1,767	69.0	1,753	6	6	5,860	2,800	5,560	2,675	11,129	5,048
	TS600	236.4	6,005	104.8	2,662	58.3	1,482	77.4	1,967	76.9	1,953	6	6	5,690	2,700	5,390	2,575	11,218	5,088
	TS650	256.1	6,505	112.7	2,862	66.2	1,682	80.0	2,033	74.5	1,893	3	3	4,670	2,250	4,370	2,125	11,307	5,129
	TS700	275.8	7,005	120.6	3,062	74.1	1,882	87.9	2,233	82.4	2,093	3	3	3,860	1,850	3,560	1,725	11,396	5,169
4단 자유인상 마스트	QF610	240.7	6,115	84.5	2,147	38.1	967	59.6	1,514	59.6	1,514	3	3	3,750	1,800	3,450	1,675	11,619	5,270
	QF660	260.4	6,615	92.4	2,347	45.9	1,167	67.5	1,714	67.5	1,714	3	3	3,530	1,700	3,230	1,575	11,751	5,330
	QF700	276.2	7,015	96.3	2,447	49.9	1,267	71.4	1,814	71.4	1,814	3	3	2,910	1,400	2,610	1,275	11,818	5,360
	QF745	293.9	7,465	102.2	2,597	55.8	1,417	77.3	1,964	72.2	1,834	3	3	2,600	1,250	2,300	1,125	11,919	5,406
	QF790	311.6	7,915	108.1	2,747	61.7	1,567	78.2	1,987	72.2	1,834	3	3	1,590	750	1,290	625	12,140	5,507

* TF-Mast : 자유 인상 실린더가 마스트 중앙부에 1개 장착된 구조

* TS-Mast : 자유 인상 실린더를 사야성 향상을 위해 2개로 분리하여 장착한 구조

* 기본사양

마스트 사양 (32B-9)

마스트 타입	포크 최대 올림 높이		마스트 전고 (포크하강시)		자유인상높이						경사각		적재능력 사이드쉬프트 제외		적재능력 사이드쉬프트 포함		장비중량 (무부하시)		
					백래스트 포함		백래스트 제외		백래스트 제외 (3/4-SPOOL)		전	후	24 in LC	500 mm LC	24 in LC	500 mm LC			
	in	mm	in	mm	in	mm	in	mm	in	mm	deg	deg	lb	kg	lb	kg			lb
표준 2단 마스트	V300	118.3	3,005	82.0	2,082							6	10	6,500	3,200	6,500	3,200	10,834	4,914
	*V330	130.1	3,305	87.9	2,232							6	10	6,500	3,200	6,500	3,200	10,880	4,935
	V350	138.0	3,505	91.8	2,332							6	10	6,500	3,200	6,500	3,075	10,898	4,943
	V370	145.9	3,705	97.7	2,482							6	10	6,500	3,190	6,500	3,065	10,937	4,961
	V400	157.7	4,005	103.6	2,632	4.5	115	4.5	115	4.5	115	6	10	6,500	3,120	6,500	2,995	10,975	4,978
	V430	169.5	4,305	109.5	2,782							6	6	6,500	3,050	6,450	2,925	11,073	5,023
	V450	177.4	4,505	115.4	2,932							6	6	6,500	3,000	6,340	2,875	11,129	5,048
	V470	185.2	4,705	119.4	3,032							6	6	6,500	2,960	6,250	2,835	11,154	5,060
	V500	197.0	5,005	125.3	3,182							6	6	6,390	2,900	6,090	2,775	11,193	5,077
2단 자유인상 마스트	VFVS295	117.2	2,976	82.0	2,082	35.9	913	54.2	1,377	54.2	1,377	6	6	6,500	3,200	6,500	3,200	10,937	4,961
	VFVS325	129.0	3,276	88.3	2,232	41.9	1,063	60.1	1,527	60.1	1,527	6	6	6,500	3,200	6,500	3,200	10,987	4,984
	VFVS345	136.9	3,476	91.8	2,332	45.8	1,163	64.1	1,627	64.1	1,627	6	6	6,500	3,200	6,500	3,075	11,045	5,010
3단 자유인상 마스트	TF370	145.9	3,705	74.1	1,882	27.6	702	43.8	1,112	43.8	1,112	6	6	6,500	3,190	6,500	3,065	11,274	5,114
	TF400	157.7	4,005	78.0	1,982	31.6	802	47.7	1,212	47.7	1,212	6	6	6,500	3,120	6,500	2,995	11,323	5,136
	TF430	169.5	4,305	82.0	2,082	35.5	902	51.7	1,312	51.7	1,312	6	6	6,500	3,060	6,470	2,935	11,342	5,145
	TF450	177.4	4,505	85.9	2,182	39.4	1,002	55.6	1,412	55.6	1,412	6	6	6,500	3,010	6,360	2,885	11,434	5,187
	TF470	185.2	4,705	87.9	2,232	41.4	1,052	57.6	1,462	57.6	1,462	6	6	6,460	2,980	6,160	2,855	11,468	5,202
	TF500	197.0	5,005	91.8	2,332	45.4	1,152	61.5	1,562	61.5	1,562	6	6	6,350	2,920	6,050	2,795	11,520	5,226
	TF550	216.7	5,505	99.7	2,532	53.2	1,352	69.4	1,762	69.4	1,762	6	6	6,150	2,820	5,850	2,695	11,620	5,271
	TF600	236.4	6,005	107.6	2,732	61.1	1,552	77.2	1,962	77.2	1,962	6	6	5,950	2,730	5,650	2,605	11,717	5,315
	TF650	256.1	6,505	115.4	2,932	69.0	1,752	85.1	2,162	81.1	2,061	3	3	4,740	2,300	4,440	2,175	11,815	5,359
	TF700	275.8	7,005	123.3	3,132	76.9	1,952	93.0	2,362	89.0	2,261	3	3	3,950	1,900	3,650	1,775	11,915	5,404
	TS370	145.9	3,705	74.1	1,882	27.6	702	43.8	1,112	43.8	1,112	6	6	6,500	3,190	6,500	3,065	11,274	5,114
	TS400	157.7	4,005	78.0	1,982	31.6	802	47.7	1,212	47.7	1,212	6	6	6,500	3,120	6,500	2,995	11,323	5,136
	TS430	169.5	4,305	82.0	2,082	35.5	902	51.7	1,312	51.7	1,312	6	6	6,500	3,060	6,470	2,935	11,342	5,145
	TS450	177.4	4,505	85.9	2,182	39.4	1,002	55.6											

New 9 Series

22/25/30/32/35B-9
FOLEX

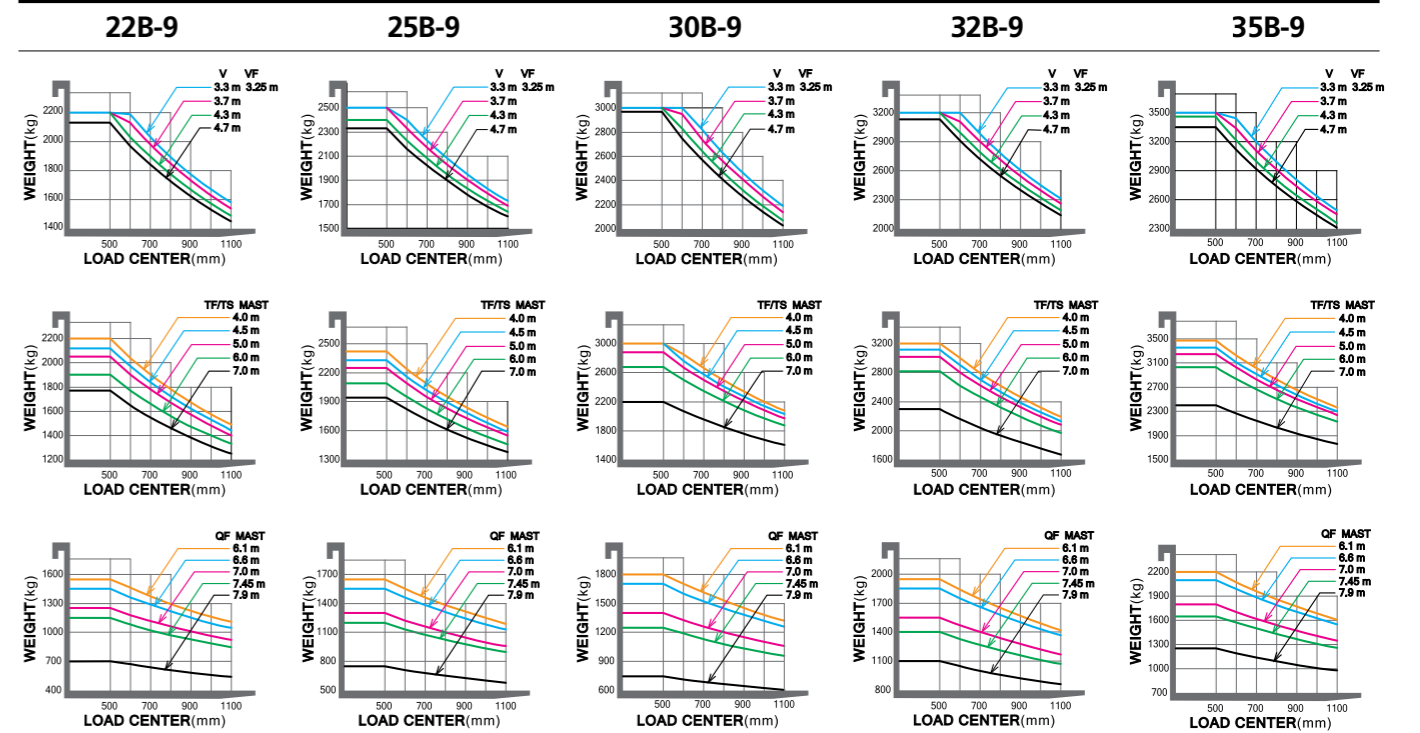
마스트 사양 (35B-9)

마스트 타입	포크 최대 올림 높이		마스트 전고 (포크하강시)		자유인상높이						경사각		적재능력 (사이드쉬프트 제외)		적재능력 (사이드쉬프트 포함)		장비중량 (무부하시)		
	in	mm	in	mm	백래스트 포함		백래스트 제외		백래스트 제외 (3/4-SPOOL)		전 deg	후 deg	24 in LC	500 mm LC	24 in LC	500 mm LC	lb	kg	
					in	mm	in	mm	in	mm			lb	kg					
표준 2단 마스트	V300	118.3	3,005	82.4	2,093						6	10	7,000	3,500	7,000	3,500	11,396	5,169	
	*V330	130.1	3,305	88.3	2,243						6	10	7,000	3,500	7,000	3,500	11,442	5,190	
	V350	138.0	3,505	92.2	2,343						6	10	7,000	3,500	7,000	3,500	11,460	5,198	
	V370	145.9	3,705	98.1	2,493	4.5	115	4.5	115	4.5	115	6	10	7,000	3,500	7,000	3,500	11,499	5,216
	V400	157.7	4,005	104.1	2,643							6	10	7,000	3,500	7,000	3,430	11,537	5,233
	V430	169.5	4,305	110.0	2,793							6	6	7,000	3,500	7,000	3,350	11,635	5,278
	V450	177.4	4,505	115.9	2,943							6	6	7,000	3,450	7,000	3,300	11,691	5,303
	V470	185.2	4,705	119.8	3,043							6	6	7,000	3,400	6,810	3,250	11,716	5,315
V500	197.0	5,005	125.7	3,193							6	6	6,920	3,300	6,620	3,150	11,755	5,332	
2단 자유인상 마스트	VFVS295	117.2	2,976	82.4	2,093	35.9	913	54.2	1,377	54.2	1,377	6	6	7,000	3,500	7,000	3,500	11,499	5,216
	VFVS325	129.0	3,276	88.3	2,243	41.9	1,063	60.1	1,527	60.1	1,527	6	6	7,000	3,500	7,000	3,430	11,549	5,239
	VFVS345	136.9	3,476	92.2	2,343	45.8	1,163	64.1	1,627	64.1	1,627	6	6	7,000	3,500	7,000	3,350	11,607	5,265
3단 자유인상 마스트	TF370	145.9	3,705	74.5	1,893	28.1	713	46.3	1,177	46.3	1,177	6	6	7,000	3,500	7,000	3,430	11,836	5,369
	TF400	157.7	4,005	78.5	1,993	32.0	813	50.3	1,277	50.3	1,277	6	6	7,000	3,500	7,000	3,350	11,885	5,391
	TF430	169.5	4,305	82.4	2,093	35.9	913	54.2	1,377	54.2	1,377	6	6	7,000	3,450	7,000	3,300	11,904	5,400
	TF450	177.4	4,505	86.3	2,193	39.9	1,013	58.1	1,477	58.1	1,477	6	6	7,000	3,400	7,000	3,250	11,996	5,442
	TF470	185.2	4,705	88.3	2,243	41.9	1,063	60.1	1,527	60.1	1,527	6	6	7,000	3,350	6,760	3,200	12,030	5,457
	TF500	197.0	5,005	92.2	2,343	45.8	1,163	64.1	1,627	64.1	1,627	6	6	6,830	3,300	6,530	3,150	12,083	5,481
	TF550	216.7	5,505	100.1	2,543	53.7	1,363	71.9	1,827	71.9	1,827	6	6	6,610	3,150	6,310	3,000	12,182	5,526
	TF600	236.4	6,005	108.0	2,743	61.5	1,563	79.8	2,027	79.8	2,027	6	6	6,420	3,100	6,120	2,950	12,279	5,570
	TF650	256.1	6,505	115.9	2,943	69.4	1,763	86.7	2,201	86.7	2,201	3	3	5,400	2,600	5,100	2,450	12,377	5,614
	TF700	275.8	7,005	123.7	3,143	77.3	1,963	94.5	2,401	94.5	2,401	3	3	4,590	2,200	4,290	2,050	12,477	5,659
	TS370	145.9	3,705	74.5	1,893	28.1	713	46.3	1,177	46.3	1,177	6	6	7,000	3,500	7,000	3,430	11,836	5,369
	TS400	157.7	4,005	78.5	1,993	32.0	813	50.3	1,277	50.3	1,277	6	6	7,000	3,500	7,000	3,350	11,885	5,391
	TS430	169.5	4,305	82.4	2,093	35.9	913	54.2	1,377	54.2	1,377	6	6	7,000	3,450	7,000	3,300	11,904	5,400
	TS450	177.4	4,505	86.3	2,193	39.9	1,013	58.1	1,477	58.1	1,477	6	6	7,000	3,400	7,000	3,250	11,996	5,442
	TS470	185.2	4,705	88.3	2,243	41.9	1,063	60.1	1,527	60.1	1,527	6	6	7,000	3,350	6,760	3,200	12,030	5,457
	TS500	197.0	5,005	92.2	2,343	45.8	1,163	64.1	1,627	64.1	1,627	6	6	6,830	3,300	6,530	3,150	12,083	5,481
	TS550	216.7	5,505	100.1	2,543	53.7	1,363	71.9	1,827	71.9	1,827	6	6	6,610	3,150	6,310	3,000	12,182	5,526
TS600	236.4	6,005	108.0	2,743	61.5	1,563	79.8	2,027	79.8	2,027	6	6	6,420	3,100	6,120	2,950	12,279	5,570	
TS650	256.1	6,505	115.9	2,943	69.4	1,763	85.6	2,173	80.0	2,033	3	3	5,400	2,600	5,100	2,450	12,377	5,614	
TS700	275.8	7,005	123.7	3,143	77.3	1,963	93.4	2,373	87.9	2,233	3	3	4,590	2,200	4,290	2,050	12,477	5,659	
4단 자유인상 마스트	QF610	240.7	6,115	84.5	2,147	38.1	967	59.6	1,514	59.6	1,514	3	3	5,180	2,500	4,880	2,350	12,650	5,738
	QF660	260.4	6,615	92.4	2,347	45.9	1,167	67.5	1,714	67.5	1,714	3	3	4,980	2,400	4,680	2,250	12,783	5,798
	QF700	276.2	7,015	96.3	2,447	49.9	1,267	71.4	1,814	71.4	1,814	3	3	4,390	2,100	4,090	1,950	12,849	5,828
	QF745	293.9	7,465	102.2	2,597	55.8	1,417	77.3	1,964	75.5	1,917	3	3	4,080	1,950	3,780	1,800	12,943	5,871
	QF790	311.6	7,915	108.1	2,747	61.7	1,567	81.5	2,070	75.5	1,917	3	3	3,040	1,450	2,740	1,300	13,171	5,974

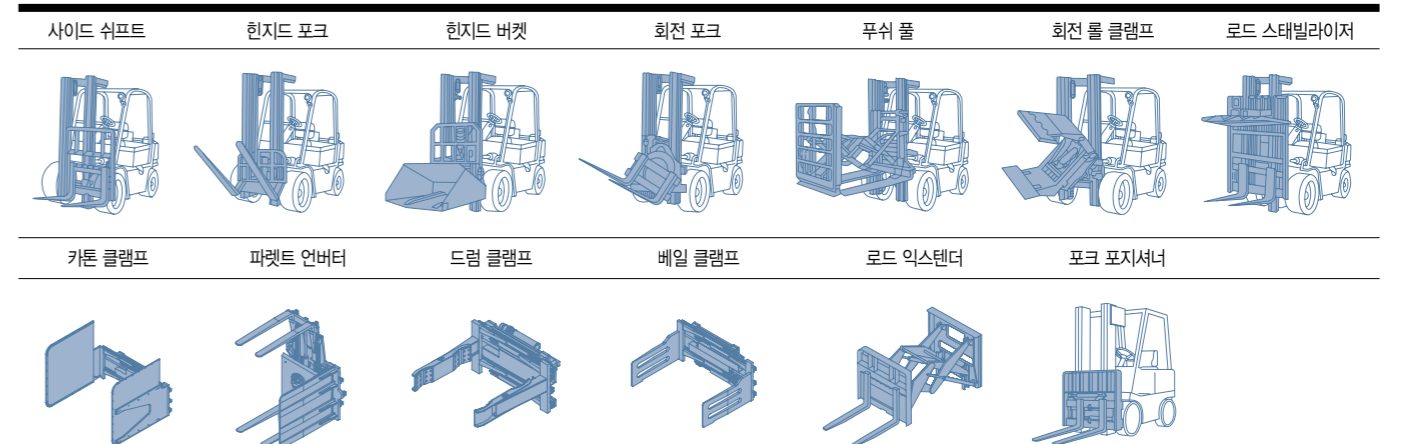
* TF-Mast : 자유 인상 실린더가 마스트 중앙부에 1개 장착된 구조
 * TS-Mast : 자유 인상 실린더를 사야성 향상을 위해 2개로 분리하여 장착한 구조

* 기본사양

하중곡선도



어태치먼트 안내



옵션 품목 안내

- 마스트 : 마스트 사양표 참조
- 포크 (mm)
22/25B-9 : 900, 1000, 1050(STD), 1200, 1350, 1500, 1650, 1800, 2100
30/32/35B-9 : 900, 1050(STD), 1150, 1200, 1350, 1500, 1650, 1800, 1970, 2120, 2300, 2400
- 인터그랄 사이드 쉬프트
- 타이어 : 솔리드(기본사양)/ 공기압 / 논 마칭
광폭 [22/25/30/32B-9 : 전륜(23X10-12)]
- 핑거 팁 컨트롤 (Finger Tip Control)
- 냉동사양 (Cold Strage) : 영하 30°C까지의 작업환경에 적용가능
- M.C.V : 2-Spool(STD), 3-Spool, 4-Spool

- 포크 자동 수평 조정장치
- 부하 무게 측정장치
- 배터리 측면 탈/장착 사양
- 캐빈 (One Door 사양)
 - ① FRONT + ROOF
 - ② FRONT + ROOF + REAR
 - ③ FRONT + ROOF + REAR + DOOR
 - ④ FRONT + ROOF + REAR + DOOR + HEATER
 - ⑤ FRONT + ROOF + REAR + DOOR + HEATER + AUDIO